




Præsentation af Lokale Pengeinstitutter (LOPI)

A large, leafy tree with a thick trunk stands in a grassy field. The background shows a dense forest of evergreen trees under a clear sky. A large red circle is overlaid on the left side of the image, containing text.

Foreningen kan føre sine rødder
tilbage til den 29. januar 1905, hvor
De Danske Provinsbankers Forening
blev stiftet

LOPI stammer fra 1993, hvor en lang række
lokale banker, sparekasser og andelskasser
blev enige om at samle kræfterne i
Lokale Pengeinstitutter

LOPI's bestyrelse 2026



John Christiansen

Lån & Spar Bank, direktør
Formand



Claus Andersen

Ringkjøbing Landbobank, direktør



Klaus Skjødt

Sparekassen Kronjylland, direktør



Allan Aaskov

Lollands Bank, direktør



Ole Beith

Sparekassen Thy, direktør
Næstformand



Lars Frank Jensen

Kreditbanken, direktør



Lars Thomsen

Sparekassen Danmark, direktør



Thomas Baun

Skjern Bank, direktør

Danske banksektor maj 2026

- **Storbanker (2)**
Danske Bank, Jyske Bank
 - **Landsdækkende banker (LDB) (2)**
Nykredit Bank, AL Sydbank
 - **LOPI's medlemmer (37)**
 - **Øvrige danske (6)**
Saxo Bank, Ekspres Bank (*under afvikling i Danmark*),
Maj Bank, Facit Bank, Lunar, Kompasbank
-
- **Udenlandske bankfilialer**
Herunder bl.a. Nordea Bank Danmark



LOPI's medlemskreds

37 pengeinstitutter

- 17 banker (Hvidbjerg...Ringkjøbing Landbobank)
 - 16 sparekasser (Stadil...Sparekassen Danmark)
 - 4 andelskasser (Faster...Merkur Andelskasse)
-
- Ca. 385 filialer
 - Ca. 8.000 ansatte
 - Ca. 25 pct. af privatkunder og ca. 30 pct. af SMV'er i DK
 - Ligger i top i diverse kundetilfredshedsmålinger
 - Langt de fleste fusioner har været interne mellem LOPI's medlemmer



LOPI i Toldbodgade, København

26 ansatte (22+2+2):

- Adm. direktør og underdirektør (2)
 - Kommunikation og bestyrelsessekretariat (4)
 - Finans og ESG (5)
 - Økonomisk regulering og forsikring (2)
 - Udvikling og infrastruktur (1)
 - Jura (4)
 - Økonomi og regnskab, skat og moms, administration og personaleforhold (2)
 - IT og drift (2)
-
- Kort og betaling: LOPI Mastercard (2)
 - Kantine og bygning fælles med andre (2)



LOPI's hovedopgaver

Interessevaretagelse

- Over for myndigheder, presse og samfund
- Over for øvrige pengeinstitutter og finansverdenen

Fælles "stabsfunktion" og "tænk tank"

- Udarbejdelse af fælles støtteværktøjer
- Informationsopgaver
- Rådgivning om nye regler etc.
- Regelimplementering

Katalysator

- For etablering, vedligeholdelse og udvikling af sektorsamarbejder og fællesskabsløsninger
- Udpeger fælles bestyrelsesmedlemmer hertil og koordinerer indsats og interessevaretagelse



Motto for samarbejder:

”Tænk forsyning i fællesskab og distribution lokalt”



Pengeinstitutterne skal have:

- Den direkte kundekontakt
- Forsyningsikkerhed
- Indflydelse
- Indtjening

LOPI-kredsens samarbejdspartnere (I)



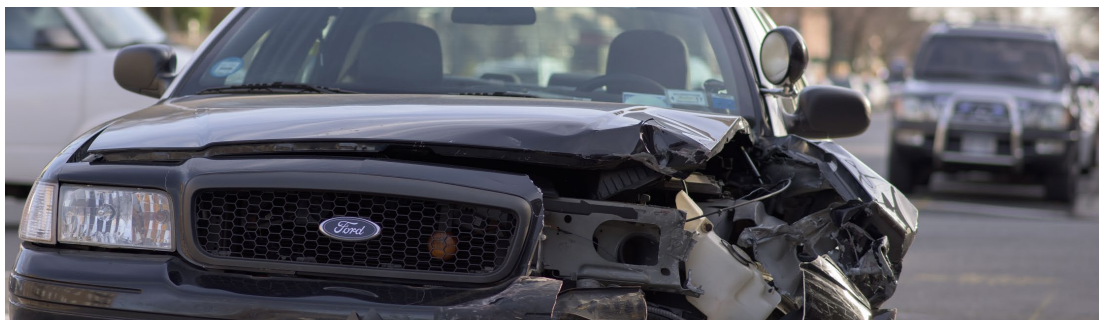
Realkredit

DLR Kredit (fællesejet), Totalkredit (ejes af Nykredit), PRAS (LOPI og LDB)



Pension

Nærpension/AP Pension, Letpension/PFA Pension



Skadesforsikring

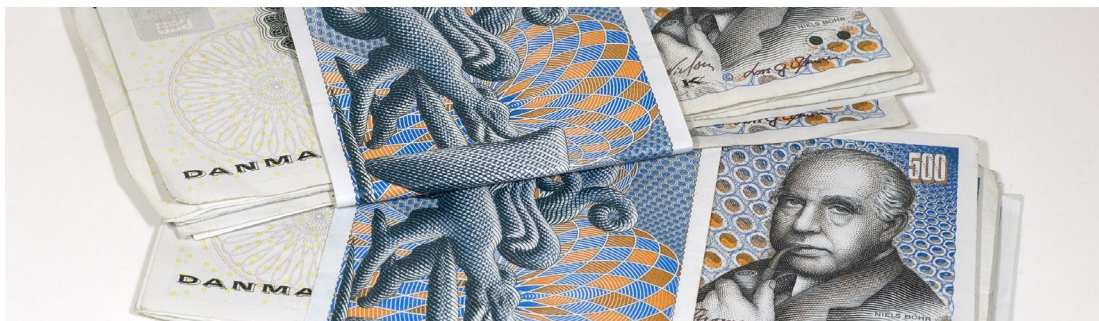
Privatsikring (datterselskab i Alm. Brand koncernen)



Uddannelse

Finanssektorens Uddannelsescenter (fællesejet) i Skanderborg

LOPI-kredsens samarbejdspartnere (II)



Investering, fællesejede

BankInvest, Sparinvest, Forvaltningsinstituttet



Betaling og kort, fælles i LOPI

LOPI Mastercard (kredit-/debetkort), Dankort og betalinger



IT-centraler, fællesejede

Bankdata, BEC og Netcompany Banking Services (tidl. SDC) samt JN Data



Indkøbsfællesskab

BOKIS (LOPI og LDB) – Betalingsløsninger
(bl.a. Mastercard, Visa, Nets, MobilePay, ApplePay, Google Pay, Samsung Pay, e-Boks)

Sektorselskaber

FIDA, Euronext (VP Securities), e-nettet m.fl.

